



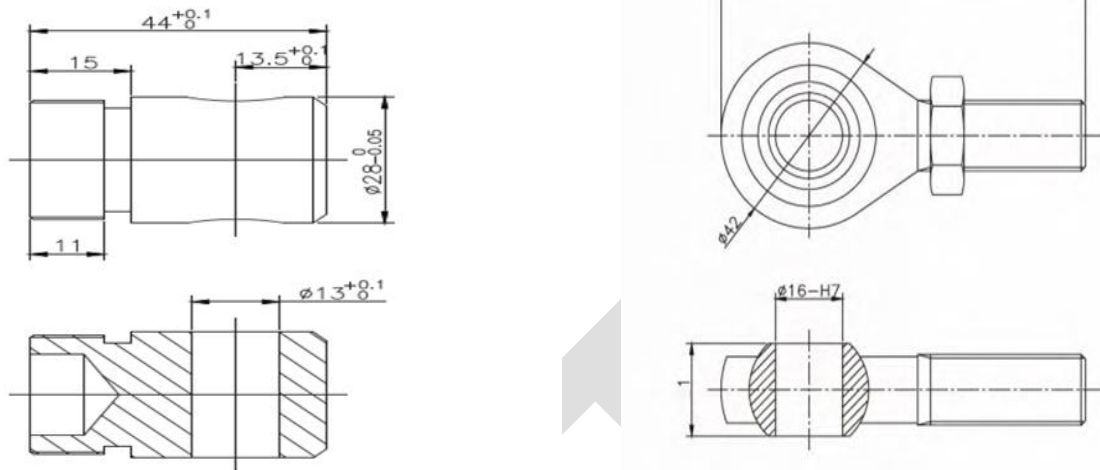
A MAIS COMPLETA LINHA DE PRODUTOS VOLTADOS A
AUTOMAÇÃO INDUSTRIAL

CARACTERÍSTICAS:

- Aplicação: Equipamentos Industriais e Agrícolas, ambientes agressivos, alta carga, acessórios protetivos, alta durabilidade.
- Carga Dinâmica máxima de 1200kgf e estática de 1500kgf.
- Motores de 24VDC (2,4 A vazio/13 A full load), e 12VDC (4 A vazio/25 A full load).
- Redutor incorporado fabricado com trem de engrenagens metálicas.
- Motor DC de ímãs permanentes, envolto em estrutura polimérica hermética, tubo quadrado em perfil de alumínio aeronáutico de alta resistência (alojamento do fuso) e com trilho de fixação para sensores.
- Cursos úteis de 300,500 e 600mm, fins de curso fixos.
- O corpo é um perfil de Alumínio Extrudado ligado, construído com trilhos internos para Limit Switches de Fim de Curso (Fixos) e Trilho externo para Sensores Intermediários, como Reed Switches, Sensores Indutivos ou similares.
- Velocidades de 4,5 mm/s a plena carga e 6,5 mm/s em vazio.
- Fixação: por olhal traseiro e rótula na extremidade do tubo de extensão (dimensões abaixo).
- Temperatura de trabalho: -40C a 60C.
- Duty Cycle: 20% a Carga Máxima e Temperatura Ambiente.
- Feedback por sensor de Efeito Hall (conexão abaixo).
- Self-Lock System, para garantia da última posição dada pelo motor para cargas máximas de 1500kgf.
- Embreagem interna garante proteção nas sobrecargas.
- Rosca ACME projetada para 50.000 ciclos de vida.
- Construção IP66 (proteção contra poeira, e jatos de água potente).
- Certificado CE.
- Fonte de Potência não inclusa (Acessório). Nossa sugestão PSK-11.

**A MAIS COMPLETA LINHA DE PRODUTOS VOLTADOS A
AUTOMAÇÃO INDUSTRIAL**

1. FIXAÇÃO E FRONTAL E TRASEIRA:



FIXAÇÃO: TRASEIRA POR OLHAL, E DIANTEIRO POR ROTULA

2. RECOMENDAÇÃO DE FONTE DE ALIMENTAÇÃO:

A **KALATEC AUTOMAÇÃO** trabalha com uma vasta linha de fontes para os motores 24VDC:

Nosso modelo de fonte chaveada sugerida é a **PSK11**: Voltagem Nominal de Entrada: 100VAC / 240VAC, Output: 24VDC. Corrente Máxima: 20^a, Dimensões (LxWxH): 121mm x 180mm x 119mm, MTBF: >300.000 horas. Caixa de Alumínio vazado para ventilação e fixação em trilho DIN

**A MAIS COMPLETA LINHA DE PRODUTOS VOLTADOS A
AUTOMAÇÃO INDUSTRIAL**

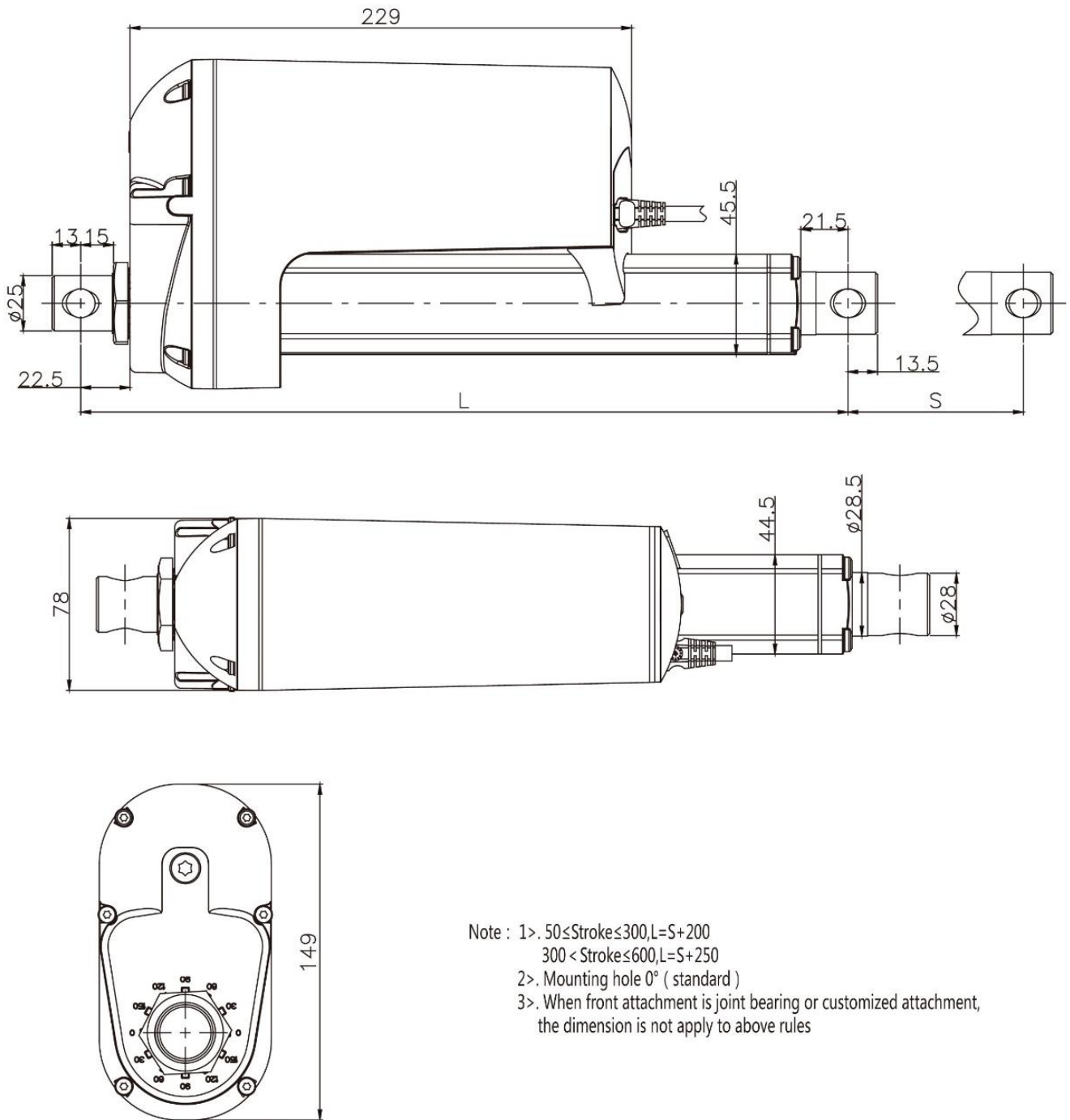
3. LIGAÇÃO DO SENSOR HALL:

<u>Cor dos Fios</u>	<u>Bitola do Fio</u>	<u>Conexão</u>	<u>Voltagem do Hall</u>
<u>Vermelho</u>	<u>24AWG</u>	<u>V +5V</u>	-
<u>Verde</u>	<u>24AWG</u>	<u>Hall 1</u>	<u>5Volt ~ 15 volt</u>
<u>Marron</u>	<u>24AWG</u>	<u>Hall 2</u>	<u>5Volt ~ 15 volt</u>
<u>Preto</u>	<u>24AWG</u>	<u>V -5V</u>	

Pulso: 0.552 mm / pulse

**A MAIS COMPLETA LINHA DE PRODUTOS VOLTADOS A
AUTOMAÇÃO INDUSTRIAL**

4. DIMENSÕES DE MONTAGEM:



A MAIS COMPLETA LINHA DE PRODUTOS VOLTADOS A AUTOMAÇÃO INDUSTRIAL



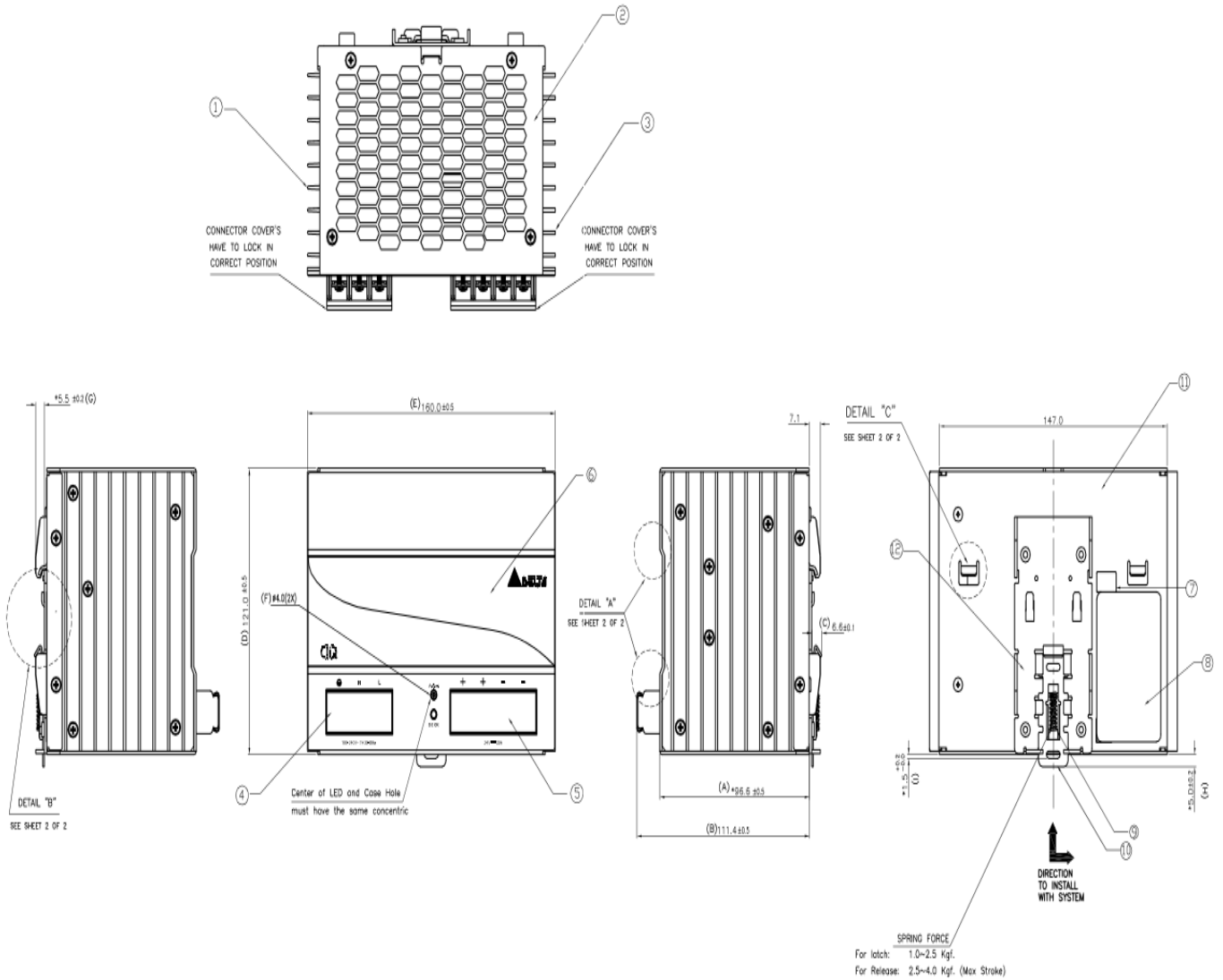
KALATEC
AUTOMAÇÃO

ATUADOR LINEAR
KTC-LAG-24-1200-6,5-
300/600/900

A MAIS COMPLETA LINHA DE PRODUTOS VOLTADOS A
AUTOMAÇÃO INDUSTRIAL

MATRIZ CAMPINAS: 19 3045 4900, FILIAL SP: 11 5514 7680; FILIAL JOINVILLE: 47 3425 0042, FILIAL MG: 31 4042 0584

5. FONTE DE POTÊNCIA SUGERIDA E COMERCIALIZADA PELA KALATEC:



A MAIS COMPLETA LINHA DE PRODUTOS VOLTADOS A AUTOMAÇÃO INDUSTRIAL