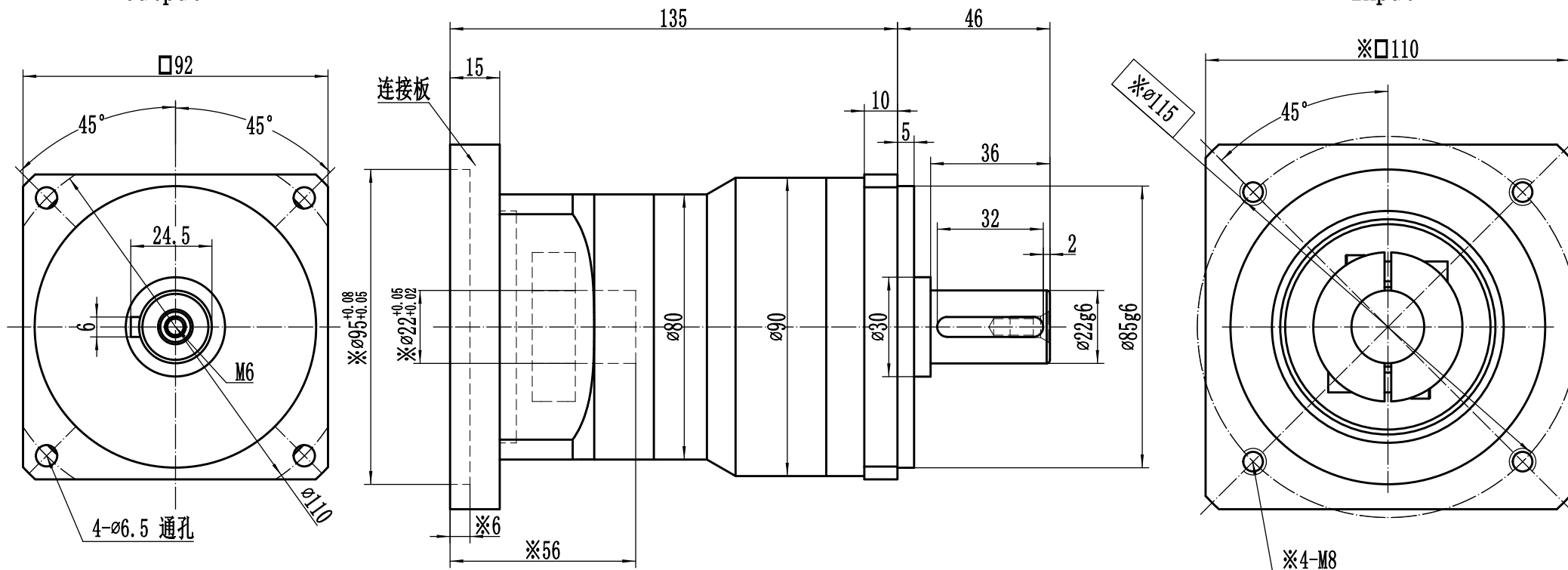


版本

A

Output

Input



Ratio	3: 1	4: 1	5: 1	6: 1	7: 1	8: 1	10: 1	未注公差								WPF090单段减速机				WPF090-L1(1KW)New shape drawing	
Nominal Output torque	50Nm	110Nm	125Nm	50Nm	50Nm	32Nm	32Nm	0.5-3	±0.1												
Allowable Axle force	430N	IP level	IP65	Lubrication	Synthetic Lubrication oils	C21010			3-6	±0.1											
Allowable radial force	450N	Service life	20000h*	Torsional rigidity	4.85Nm/arcmin				6-30	±0.2	标记	处数	分区	更改文件号	签名	年、月、日	视角				
Nominal input speed	3500rpm	Mounting position	Any directions	Efficiency	96%				30-120	±0.3	设计			标准化			阶段标记	重量	比例		
Backlash	P2≤10arcmin								120-400	±0.5	校对			批准						1:1	
Noise	≤63dB	Operating Temp	-10℃~80℃								审核										
								工艺								共	张	第	张		
50240020 WPF090-LJB-074-001连接板																					

* 连续使用寿命 10000h