

# REDUTOR PLANETÁRIO

Projetados para aplicações que exigem alto torque, precisão de posicionamento e elevada rigidez torsional.

Os redutores planetários Kalatec mantêm dimensões compactas e excelente eficiência mecânica. Seu conjunto de engrenagens distribui o torque de forma uniforme, garantindo maior capacidade de carga, baixo nível de folga (backlash) e operação silenciosa, mesmo em ciclos dinâmicos e reversões rápidas.

## Redutores Planetários Kalatec

Linha WEB, dentes de engrenagem helicoidais retificados e cementados para maior precisão, capacidade de carga e aumento da vida útil.

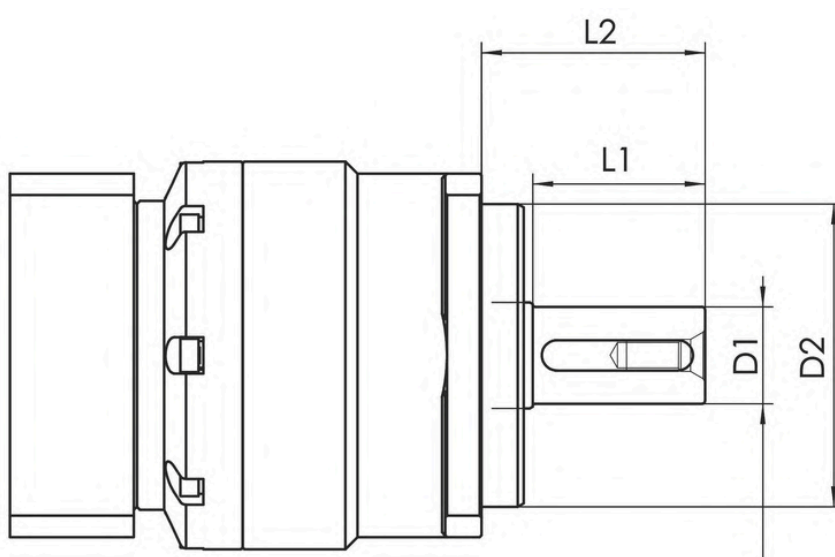
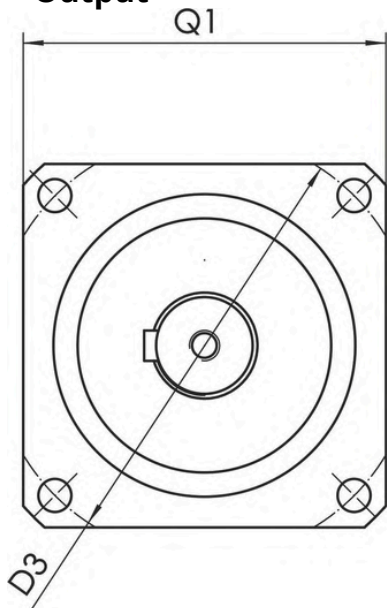
**Reduções Disponíveis:** 5 a 100:1

**Folga Máxima:** <igual a 5 arc. minutos para 1 estágio e 8 arc. minutos para 2 estágios.

## Dimensões

Descrição			WEB060	WEB090	WEB115	WEB140	WEB180	WEB220
Diâmetro do eixo	D1	mm	16j6	22j6	32j6	40j6	55j6	75j6
Diâmetro guia para centralização	D2	mm	50g6	80g6	110g6	130g6	160g6	180g6
PCD - Diâmetro da circunferência de furação	D3	mm	70	100	130	165	215	250
Flange	Q1	mm	60	90	115	140	180	220
Comprimento do eixo com o encaixe	L1	mm	28.5	36.5	51	79	82	105
Comprimento do eixo	L2	mm	37	48	60	95	105	138

## Output



Especificação	Unid. de medida	Estágio	Redução (i)	WEB060	WEB090	WEB115	WEB140	WEB180	WEB220
Torque Nominal de Saída T <sub>2N</sub>	Nm	1	3	42	110	176	290	500	970
			4	46	120	246	460	890	1445
			5	50	136	280	550	102	1700
			6	46	128	265	510	935	1615
			7	42	120	255	465	850	1445
			8	34	85	195	380	720	1230
		2	10	30	76	170	340	650	1150
			15	42	110	176	290	500	970
			20	46	120	246	460	890	1445
			25	50	136	280	550	1020	1700
			30	46	128	265	510	935	1615
			35	42	120	255	465	850	1445
			40	46	120	246	160	890	1445
			50	50	136	280	550	1020	1700
			60	46	128	265	510	935	1615
			70	42	120	255	465	850	1445
			80	34	85	195	380	720	1230
			100	30	76	170	340	650	1150
Torque de parada de emergência T <sub>2Not</sub>	Nm	1,2	3~100	2.5 times T2N					
Velocidade de entrada nominal n <sub>1N</sub>		1,2	3~100	5000	4000	4000	3000	3000	2000
Velocidade máxima de saída n <sub>1B</sub>	rpm	1,2	3~100	10000	8000	8000	6000	6000	4000
Folga padrão P2	arcmin	1	3~10	≤5	≤5	≤5	≤5	≤5	≤5
		2	15~100	≤8	≤8	≤8	≤8	≤8	≤8
Rigidez Torsional	Nm/arcmin	1,2	3~100	6	12	21	42	123	192
Força Radial Máxima F <sub>2rB</sub>	N	1,2	3~100	1300	2760	5700	8000	12300	17000
Força Axial Máxima F <sub>2aB</sub>	N	1,2	3~100	650	1380	2850	4000	6150	8500
Vida útil	hr	1,2	3~100	20000					
Eficiência	%	1	3~10	≥97					
		2	15~100	≥94					
Peso	kg	1	3~10	1.4	3.5	7.4	15	34	50.5
		2	15~100	1.5	4.0	10.4	16	35	51.5
Temperatura de trabalho	°C	1,2	3~100	-20°C~+40°C					
Lubrificação		1,2	Graxa Sintética						
Classe de Proteção		1,2	3~100	IP65					
Posição de Montagem		1,2	3~100	Qualquer posição					
Nível de Ruído (n1= 3000rpm, sem carga)		1,2	3~100	≤58	≤60	≤63	≤65	≤67	≤70

Conheça a nossa linha completa de Redutores Industriais:

